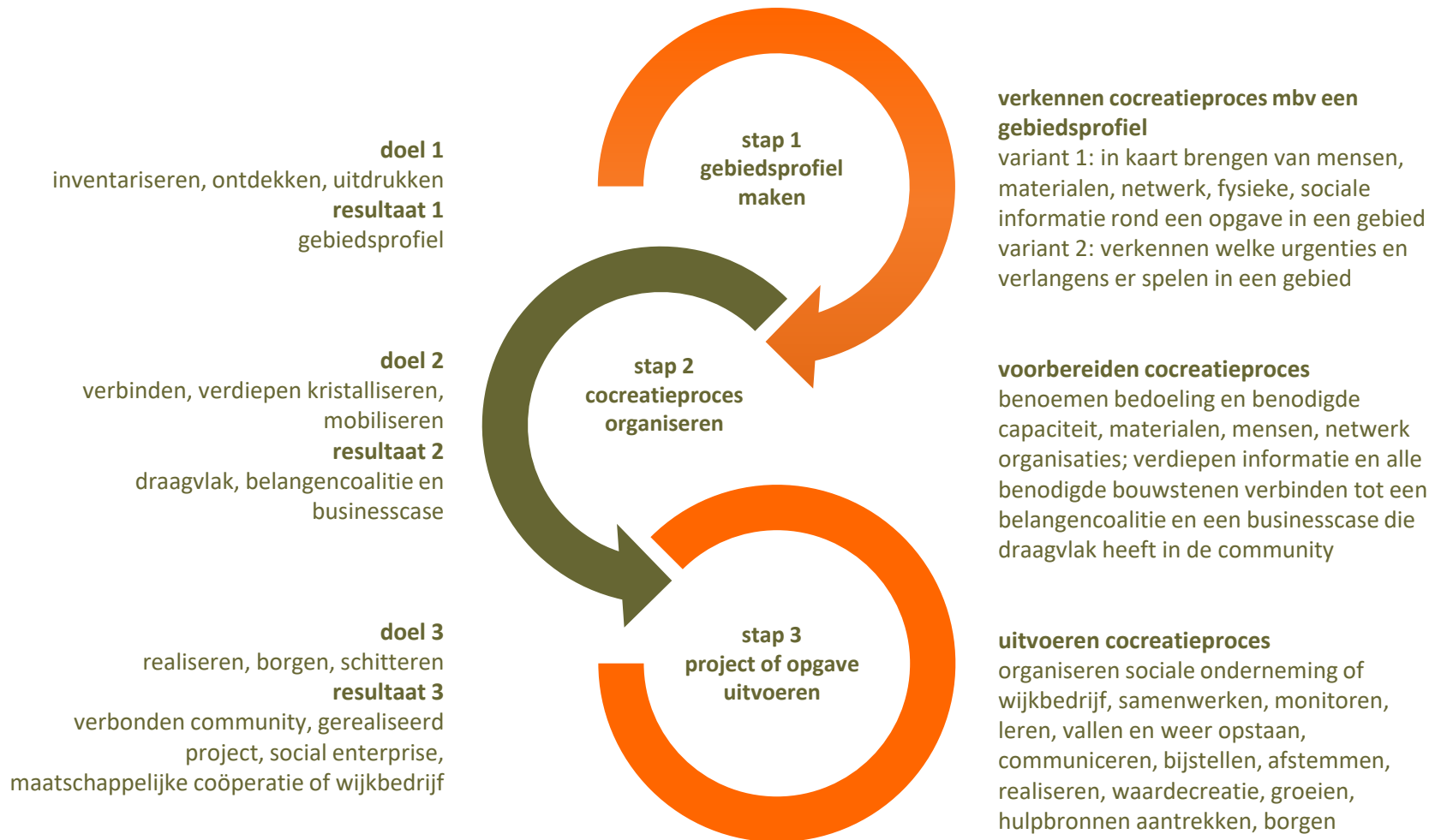


de all inclusive aanpak voor wijkontwikkeling

ontwikkelen van wijkbedrijven en begeleiden van cocreatieprocessen met behulp van een leer-doe CoP



Afhankelijk van de complexiteit van het cocreatieproces, project of businesscase kan het wenselijk zijn om een **leer-doe Community of Practice** in te zetten als uitvoeringsinstrument van het gehele proces.